

日時	会場・内容	会場 / すみだパークスタジオ	
		倉 (そう)	パークカフェ
2月17日 (金)	17:10 - 18:10	未来への教科書 A 「ライフスタイル」 / 復興支援メディア隊	
	18:20 - 20:00	アジア学生映画 A / 東京工芸大学, 韓国フィルムアカデミー, 台湾藝術大学, 日大藝術学部	
2月18日 (土)	11:00 - 12:40	劇場映画「コネコノキモチ」 / 墨田区ロケ作品	
	13:10 - 14:00	中学生アクションプラン映像 / 墨田区 区民活動推進課	
	14:10 - 14:40	キラキラ橋商店街 PR 映像 / 墨田区 / キラキラ橋商店街映像	
	14:40 - 15:00	すみだモダン認証商品映像 / 墨田区産業経済課	
	15:10 - 15:45	配財プロジェクト報告会 / 配財プロジェクト	
	16:00 - 17:00	第4回まち映像プロデューサー講座 成果報告会 / 墨田区観光協会・墨田区観光課	
2月19日 (日)	11:10 - 12:10	未来への教科書 B 「女川第二小学校交流支援プログラム」 / 復興支援メディア隊	
	12:20 - 14:00	アジア学生映画 B / 北京体育大学, 京都造形芸術大学院, 韓国フィルムアカデミー, 台湾藝術大学	
	14:10 - 15:00	地域映像 / アースボイスプロジェクト	
	15:10 - 16:30	アジア学生映画 C (招待作品) / 日本映画学校, n d j c 2010 事務局 (MPO)	

配財万華鏡ワークショップ

～万華鏡ですみだのもののづくりをのぞこう～



墨田区には 2500 もの工場があります。その工場でモノを作るときにあまってしまふ廃材を使って、あなただけのおもしろい万華鏡を作ってのぞいてみませんか。さて、どんなものが見えるでしょう。

対象：小学生～大人
(小学校低学年の場合は保護者の方とご参加ください。)

日時：2月18日(土) 13:00～16:00
(受付時間は 13:00、14:00、15:00 の 3 回)
※ 1 回のワークショップの所要時間は約 1 時間です

会場：すみだパークスタジオ パークカフェ

費用：¥2,000

定員：30名(10名×3回)

お申し込み：事前予約は行いませんので、当日直接会場へお越しください

お問合せ先：配財プロジェクト

TEL 03-6658-4334

E-mail web_otoiwase@haizai.jp

<http://www.haizai.jp>



まち映像プロデューサー講座 1・2 期のメンバーを中心に始まったプロジェクト。単なるエコリサイクルではなく、墨田の中小企業、町工場から出る「廃材」を、違った視点・異なる用途とのマリアージュで「新しいもの」としてもう一度世の中に生み出し(=『配財』)ていきたいと考えています。配財を介して人や組織をつなぐネットワーキング、あらたなエコ・リプロダクトのプラットフォームを目指しています。

パネルディスカッション

～地域メディアと映像教育～

2月18日(土) 17:00～

若手のクリエイターと地域やものづくりが連携してメディア戦略を考えることにより、何が生まれたか。どんな変化があったか。これからのそれぞれの現場は、どう進化して行くのか。それぞれの立場からグローバルメディアプロデュースを語って頂きます。

パネリスト：佐藤忠男 (日本映画大学長、映画評論家)

荻野健一 (デジタルハリウッド大学院教授、東京ワンセグ放送顧問)

榎田竜路 (NPO 法人映像情報士協会理事長、復興支援メディア隊代表、音楽家)

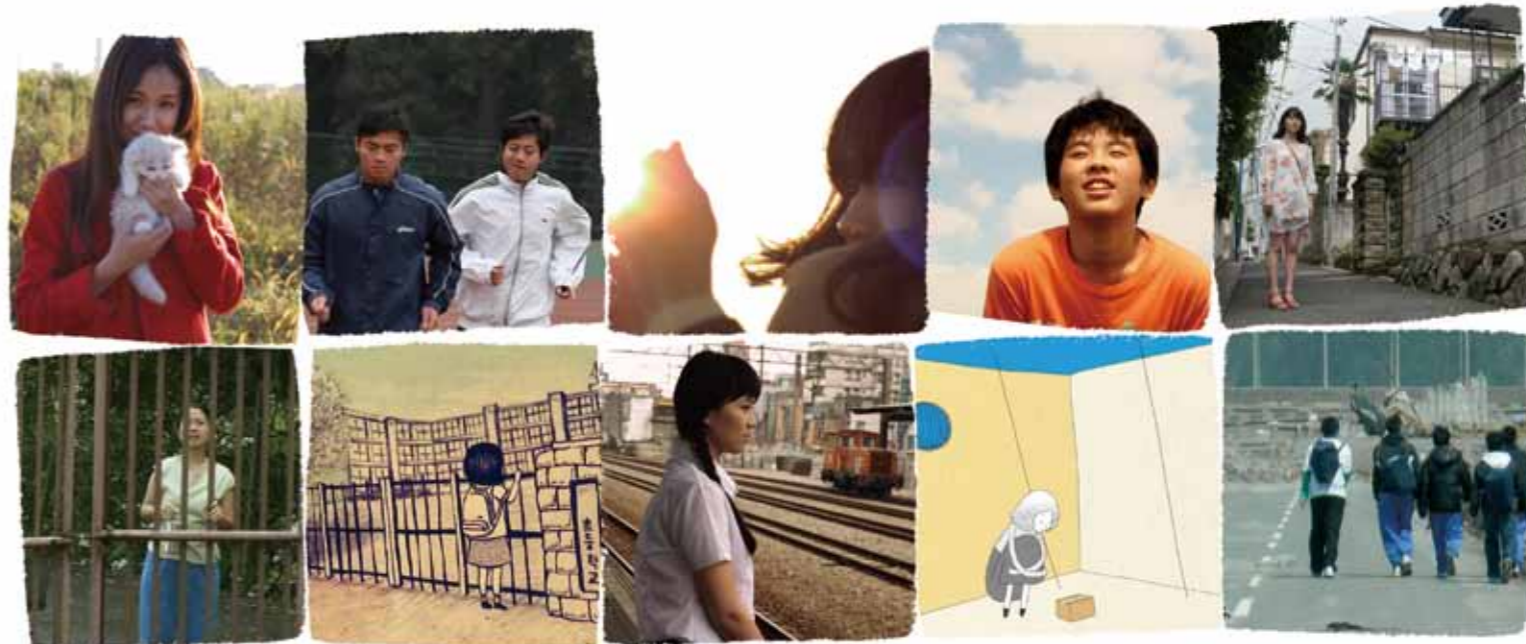
菊地智美 (日本橋梁工業(株)取締役、まち映像プロデューサー講座卒業生)

和泉康夫 (株大阪ケイオス代表取締役社長、(株)新日本テック代表取締役)

青木紀親 (映画監督 Wild Flower)

*敬称略、順不同

司会：児玉高志 (東京工芸大学教授)



2/17(Fri)-18(Sat)-19(Sun)

Tokyo Downtown Cool Media Festival 2012

東京ダウンタウンクールメディアフェスティバル 2012

すみだパークスタジオ

入場料：1日 500円 (出入り自由 2/18は終日無料)

※小学生以下、障害のある方・介助者入場無料

www.tdcmf.org



Tokyo Downtown Cool Media Festival 2012

すみだパークスタジオ (鈴木興産内)
〒130-0003 東京都墨田区横川 1-1-10

- JR「錦糸町駅」(北口)より徒歩13分
- 東京メトロ半蔵門線「錦糸町駅」(3番出口)より徒歩13分
- 東武伊勢崎線「業平橋駅」より徒歩12分
- 都営浅草線「本所吾妻橋駅」(A2出口)より徒歩13分
- 半蔵門線・東武線「押上駅」B2出口より徒歩15分
- 都営浅草線・京成線「押上駅」A2出口より徒歩14分

www.tdcmf.org

お問い合わせ：0467-24-1740 (TDCMF 実行委員会事務局)

主催：TDCMF2012実行委員会 / アースボイスプロジェクト

共催：一般社団法人墨田区観光協会

後援：経済産業省 / 墨田区 / 日本映画テレビ技術協会

協力：復興支援メディア隊

参加教育機関：日本映画大学・日本映画学校 / 東京工芸大学 / 日本大学芸術学部

京都造形芸術大学 / 北京体育大学 / 国立台湾芸術大学 / 韓国フィルムアカデミー

